



LAVUE
LENGNAU





LaVue in Lengnau

14 exklusive Terrassenvillen

Erstklassiges Wohnen mit Weitblick! Am Rohrweg in Lengnau BE entsteht eine exklusive Terrassenvillen-Siedlung mit Tiefgaragen, komfortablen Aufzügen und einem erlebnisreichen Spiel- und Gartenbereich mit Feuerstelle.

Entdecken Sie diese 14 stilvollen Terrassenvillen in hochmoderner Architektur, die Komfort, Grosszügigkeit und Ruhe in einer einzigartigen, naturnahen Umgebung vereinen. Erleben Sie ein unvergleichliches Wohngefühl!

Entscheiden Sie sich für Qualität und Wohlbefinden, um jeden Moment in vollen Zügen zu geniessen!

- ~ *Grosszügige Terrassen mit herrlicher Aussicht*
- ~ *Moderne Architektur für Qualitätsbewusste*
- ~ *Idyllische Lage für Naturliebhaber*

UNTER
BÜRENBERG

Bettlach

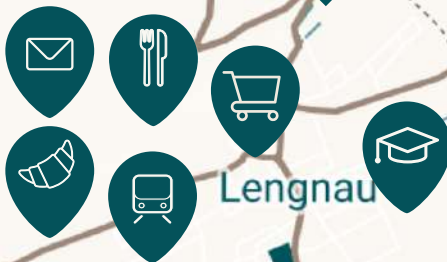


LAVUE
LENGNAU

Rohrweg • 2543 Lengnau

Grenchen

Romont



Lengnau

Pieterlen



Solothurn 15 min

Biel 15 min

A5

STAAD

Arch

Meinisberg

Rüti bei Büren

Lage

Ruhe und Nähe

Lengnau BE ist eine Gemeinde mit 5500 Einwohnern, die durch ihre naturnahe Umgebung und gute Infrastruktur mit seinen umfassenden Einkaufsmöglichkeiten, Restaurants sowie Kindergärten und Schulen für über 640 SchülerInnen besticht.

Durch die Lage in der Nähe grösserer Verkehrsachsen, insbesondere der Autobahn A5, ist Lengnau gut mit den umliegenden Städten und Regionen verbunden, was es zu einem attraktiven Wohnort für Pendler macht. Biel, die Welthauptstadt der Uhrenindustrie, liegt nur einen Katzensprung entfernt und punktet mit ihrer Lage am See und den zahlreichen historischen und architektonischen Sehenswürdigkeiten.

Lengnau liegt am Fusse des Juras und bietet Zugang zu einer reizvollen Landschaft mit Wanderwegen und Naturerlebnissen. Die Umgebung eignet sich hervorragend für Outdoor-Aktivitäten wie Wandern, Radfahren und Erholung in der Natur.

- ~ *Ein Dorf mit umfassenden Einkaufsmöglichkeiten*
- ~ *15 Minuten von Biel und Solothurn via Autobahn*
- ~ *Sehr gute Bahnverbindungen*



Lichtdurchflutete Wohnwelten

Wenn die Aussicht zum Wohngefühl wird

Die 14 geräumigen und hellen 4.5- und 5.5-Zimmer-Wohnungen bieten über 139m² bis 164m² Wohnfläche und liegen jeweils alle eingeschossig auf einer einzigen Ebene, was viel Wohnqualität an der exklusiven Hanglage verspricht.

Jede Wohnung ist so konzipiert, dass sie einen ungestörten und komfortablen Lebensraum bietet. Die grosszügigen Fensterfronten schaffen eine helle und luftige Atmosphäre und gewähren eine freie Sicht auf die eindrückliche Natur und Umgebung.

Moderne Architektur und die sorgfältige Auswahl hochwertiger Materialien verleihen den aussergewöhnlichen Räumen Eleganz und Raffinesse.

- ~ Grosse, gut organisierte Grundrisse
- ~ Lichtdurchflutete Räume mit einzigartigem Ausblick
- ~ Hochwertige Ausstattung



Terrassen mit Panoramablick

Wenn Träume sich erfüllen...

Auf den grosszügigen Sonnenterrassen geniessen Sie die herrliche Umgebung in absoluter Ruhe und Privatsphäre. Ihr Blick schweift über die Landschaft und erkennt im wunderbaren Panorama die sanften Hügel des Jurasüdfusses.

Das überzeugende LaVue-Projekt wurde mit grösster Sorgfalt und Detailtreue im Einklang mit der Natur geplant. Dabei wurde einem hohen Nutzungs- und Wohlfühl-Faktor für die zukünftigen Bewohner höchste Priorität geschenkt. Für alle, die es noch grüner mögen, bieten mehrere Wohnungen sogar einen eigenen Garten!

Ob für Familien mit Kindern oder kinderlose Ehepaare, ob für jüngere oder ältere Geniesser, die Terrassenvillen werden verschiedenen Zielgruppen gerecht. Im Vordergrund stehen bei diesem Projekt mit seinen fantastischen Terrassen und Gartenbereichen das Wohlfühlambiente und der direkte Bezug zur Natur.

- ~ *Grosse Sonnenterrassen*
- ~ *Freiraum und Privatsphäre*
- ~ *Idyllische Grünanlagen am Waldrand*



Highlights

Weitere Pluspunkte im Innenausbau

Gestalten Sie Ihren Innenausbau ganz nach Ihren Wünschen, mit grosszügigen Budgets.



- ~ Induktionsherd und Steamer
- ~ Hochwertige Qualitäts-Küchengeräte
- ~ Küchen-Budget von CHF 35'000.- inklusive



- ~ Regendusche mit Stimmungslicht
- ~ Budget für Nasszellen von CHF 20'000.- / 25'000.- inklusive



- ~ Sehr geräumige Zimmer
- ~ Hochwertiges Parkett mit CHF 100.- /m² inklusive
- ~ Fliesen CHF 60.- /m² inklusive
- ~ Option Mastersuite mit Ankleidezimmer



Liebe zum Detail

Durchdachte Infrastruktur

In der Nähe des Waldes gibt es einen grossen Gemeinschaftsbereich, welcher der Gartenarbeit und dem geselligen Beisammensein gewidmet ist. Gross und Klein verbringen hier unvergessliche Momente im Kontakt mit der Natur oder an einem Sommerabend mit Freunden am Feuer.

Es werden nachhaltige Materialien und Technologien eingesetzt: Stolze 200m² Photovoltaikpaneelen produzieren grünen Strom für Ihr Auto, Ihr E-Bike und die Wärmepumpe der Siedlung.

Die Siedlung verfügt über zahlreiche Nebenräume wie Werk- und Hobbyräume, geräumige Keller, Garten- und Geräteräume und sogar einen Extrakeller für Ihre Auto-Winterreifen usw., die Ihre Einrichtung sinnvoll ergänzen.

- ~ Photovoltaikanlage, Wärmepumpe, Elektromobilität
- ~ Zahlreiche Werk-/Hobby- und Nebenräume
- ~ Outdoor-Aktivitäten für die ganze Familie



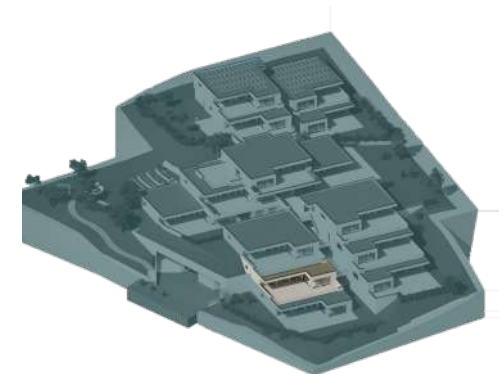
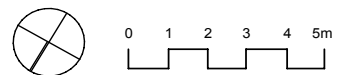
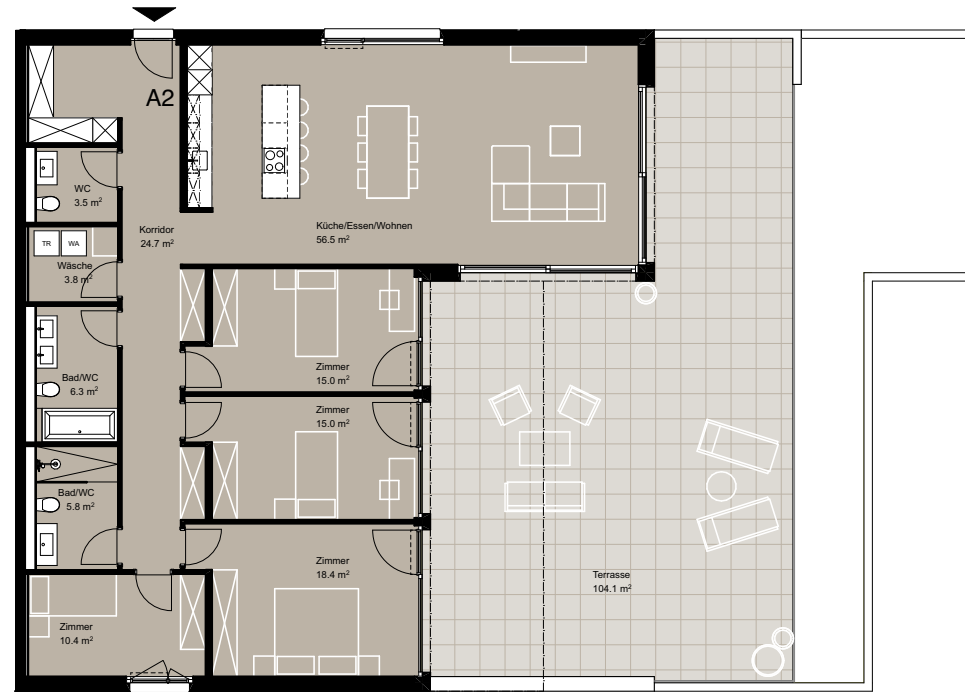
5.5 Zimmer-Wohnung A1

Wohnfläche	157 m ²
Gartenfläche	272 m ²
Terrassenfläche	104 m ²
Keller	17 m ²



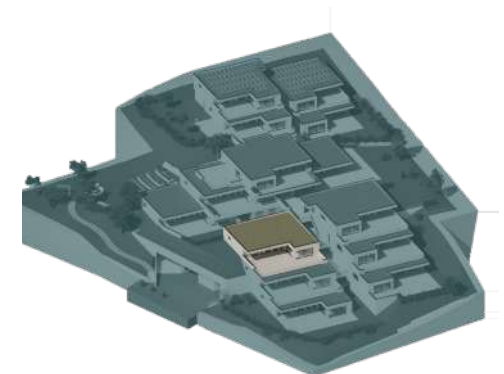
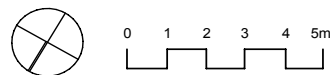
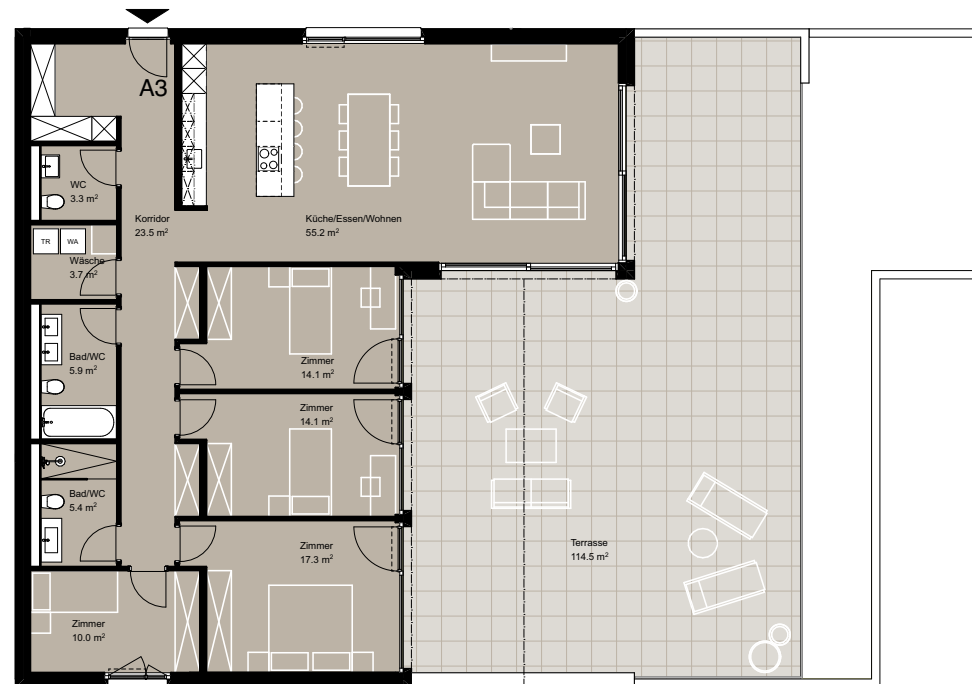
5.5 Zimmer-Wohnung A2

Wohnfläche	164 m ²
Terrassenfläche	104 m ²
Keller	13 m ²



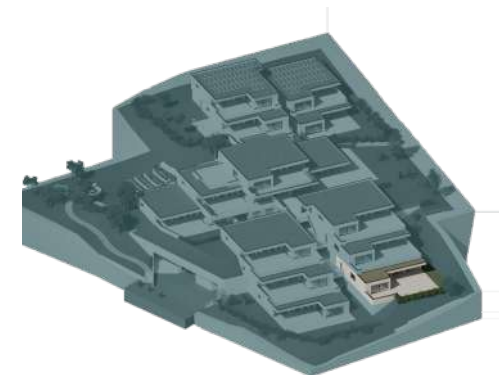
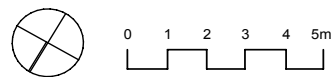
5.5 Zimmer-Wohnung A3

Wohnfläche	157 m ²
Terrassenfläche	114 m ²
Keller	13 m ²



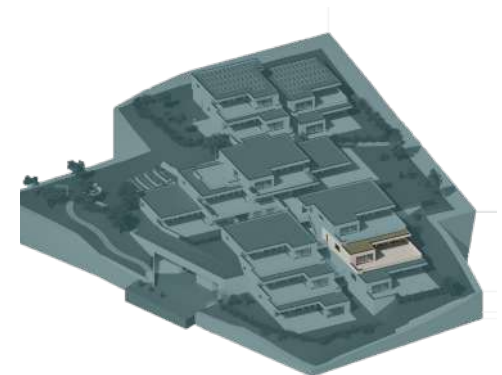
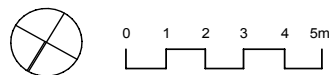
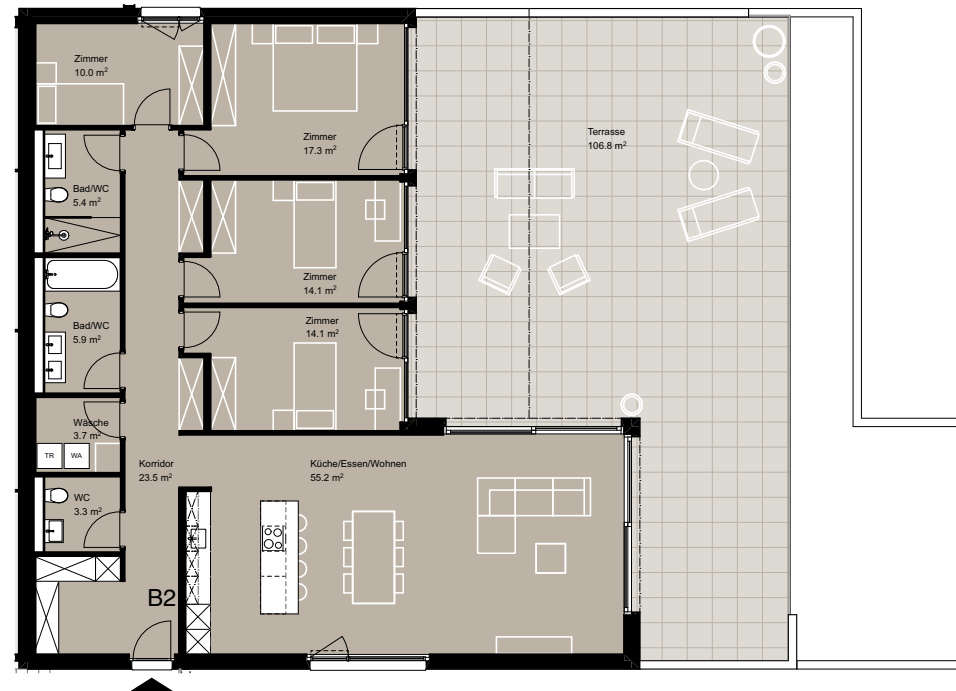
5.5 Zimmer-Wohnung B1

Wohnfläche	157 m ²
Gartenfläche	66 m ²
Terrassenfläche	109 m ²
Keller	13 m ²



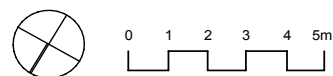
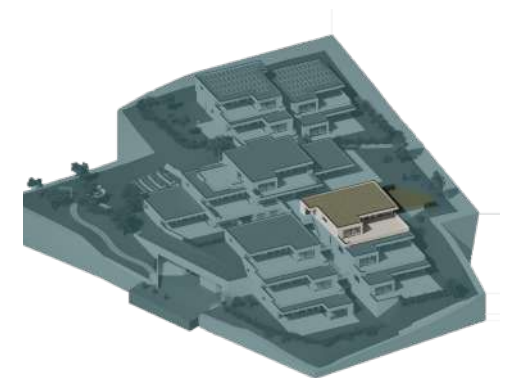
5.5 Zimmer-Wohnung B2

Wohnfläche	157 m ²
Terrassenfläche	107 m ²
Keller	13 m ²



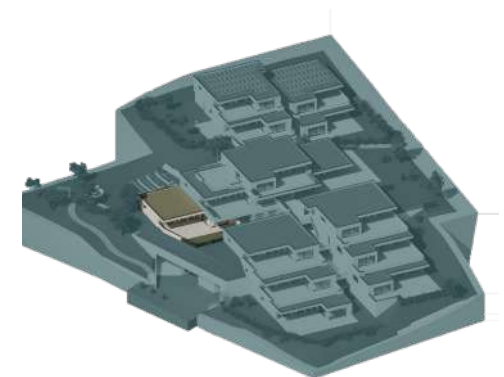
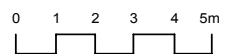
5.5 Zimmer-Wohnung B3

Wohnfläche	157 m ²
Gartenfläche	81 m ²
Terrassenfläche	107 m ²
Keller	13 m ²



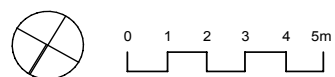
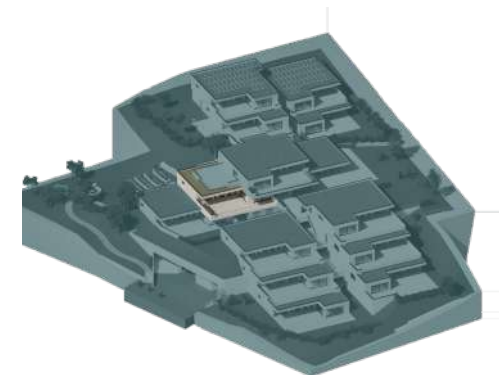
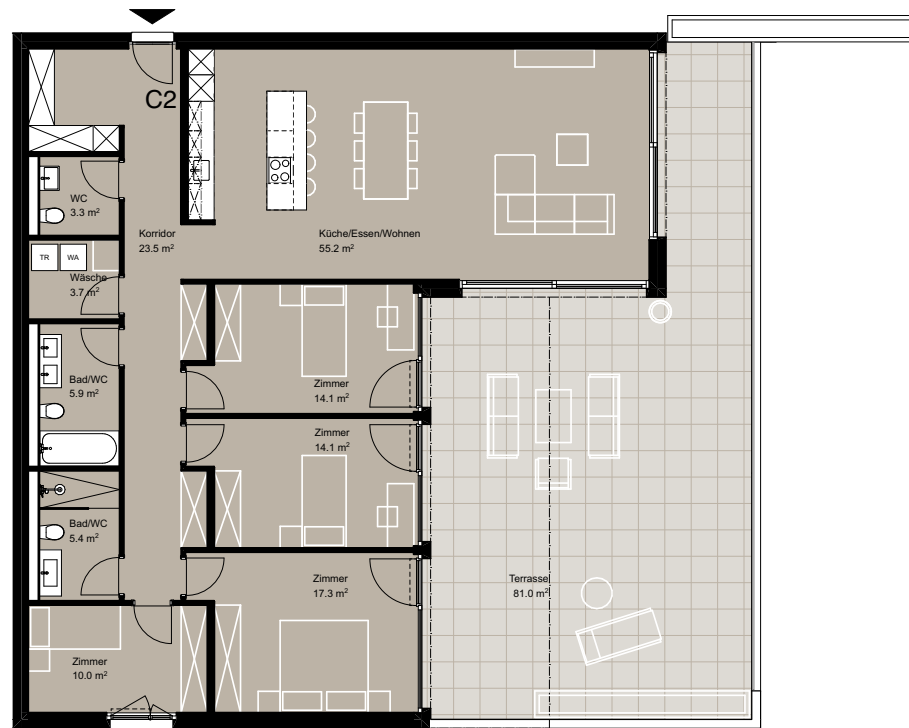
5.5 Zimmer-Wohnung C1

Wohnfläche	162 m ²
Gartenfläche	48 m ²
Terrassenfläche	78 m ²
Keller	38 m ²



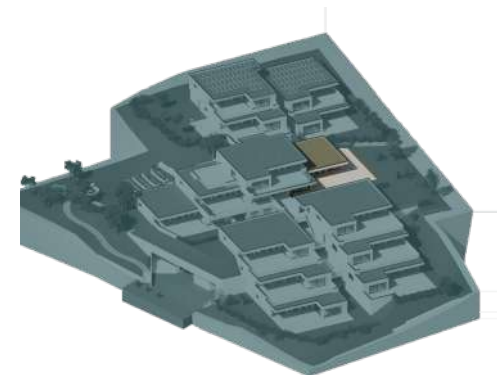
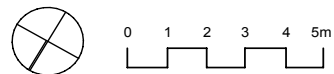
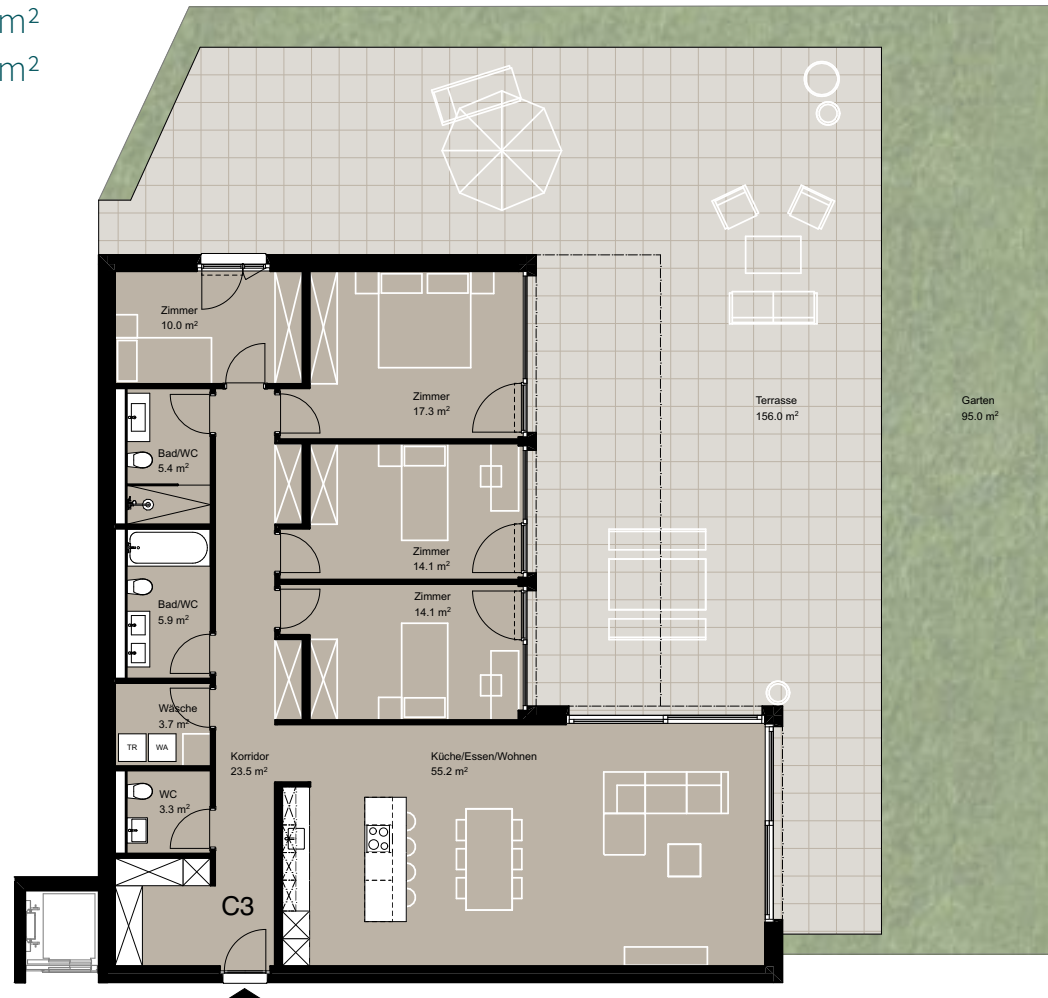
5.5 Zimmer-Wohnung C2

Wohnfläche	157 m ²
Terrassenfläche	81 m ²
Keller	13 m ²



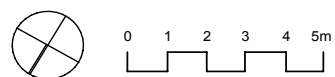
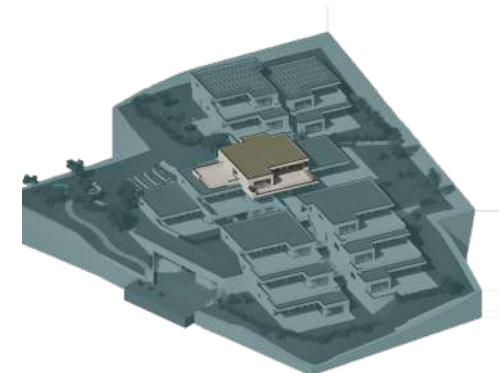
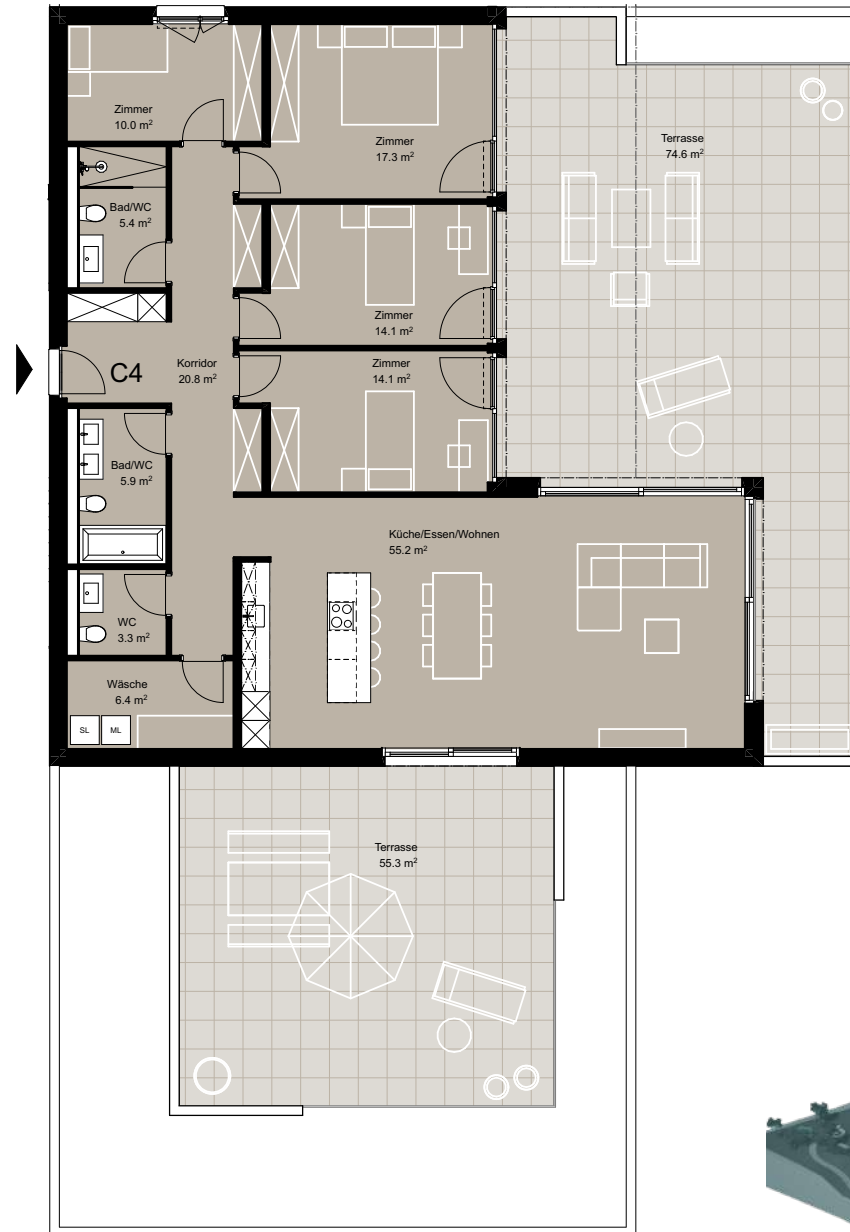
5.5 Zimmer-Wohnung C3

Wohnfläche	157 m ²
Gartenfläche	95 m ²
Terrassenfläche	156 m ²
Keller	18 m ²



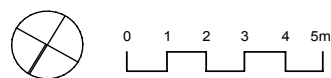
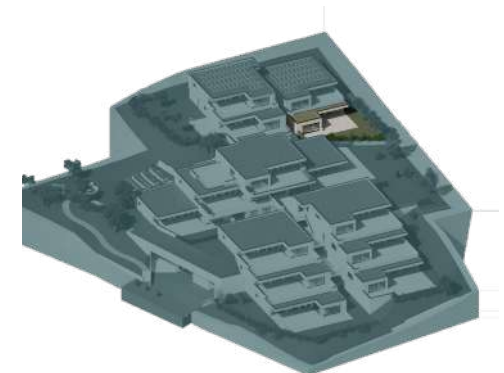
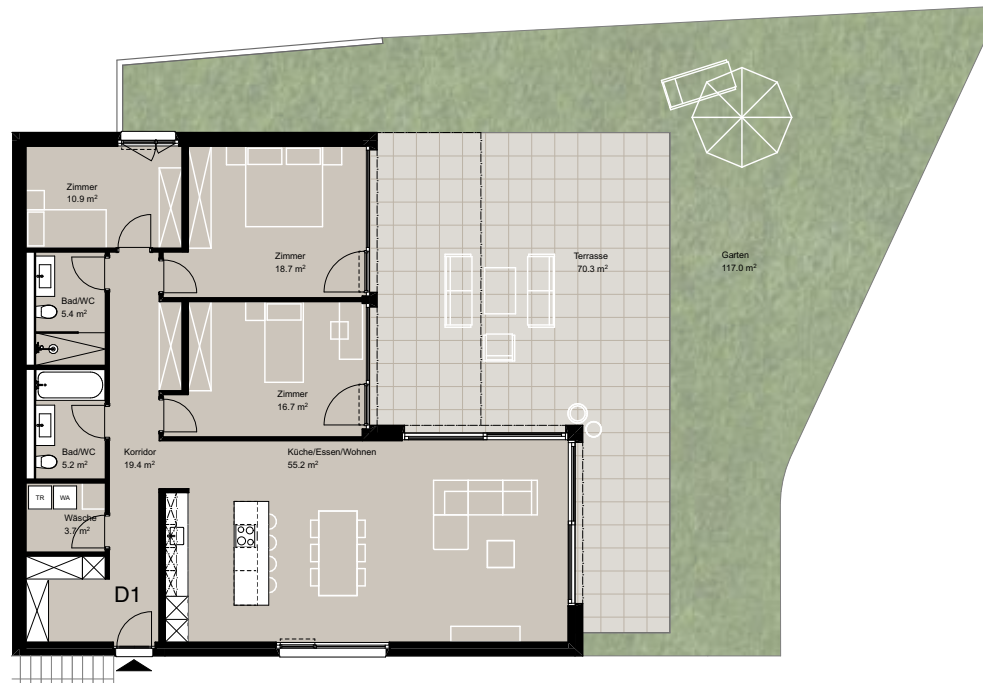
5.5 Zimmer-Wohnung C4

Wohnfläche	156 m ²
Terrassenfläche	130 m ²
Keller	16 m ²



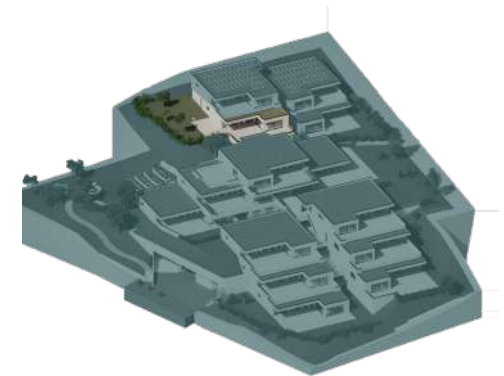
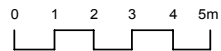
5.5 Zimmer-Wohnung D1

Wohnfläche	139 m ²
Gartenfläche	117 m ²
Terrassenfläche	70 m ²
Keller	26 m ²



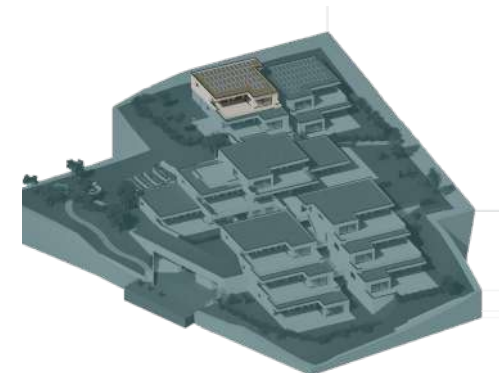
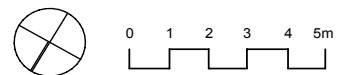
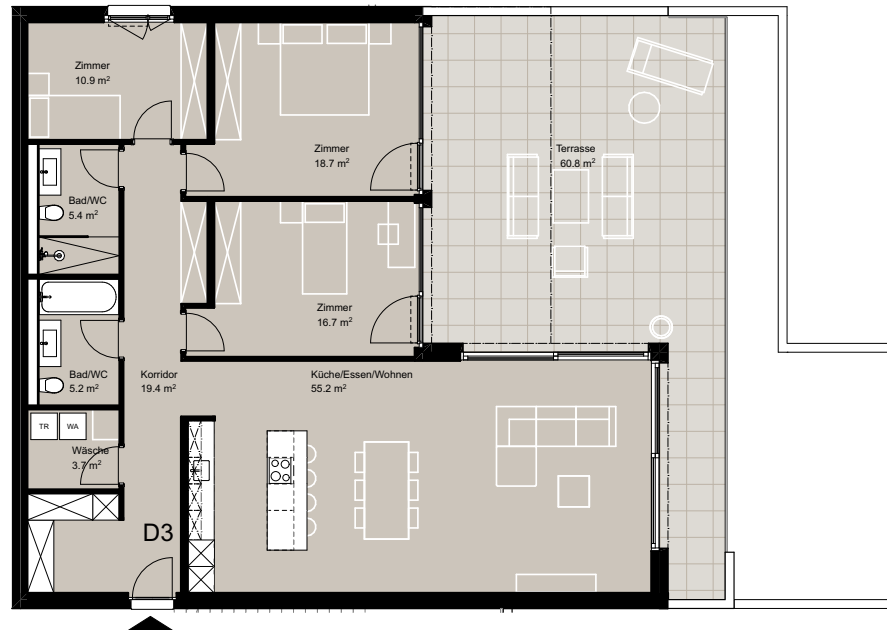
5.5 Zimmer-Wohnung D2

Wohnfläche	139 m ²
Gartenfläche	246 m ²
Terrassenfläche	105 m ²
Keller	19 m ²



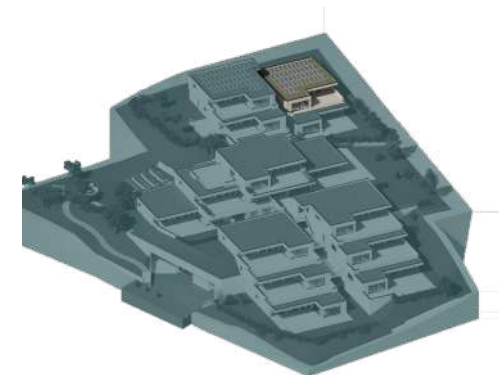
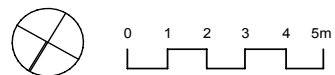
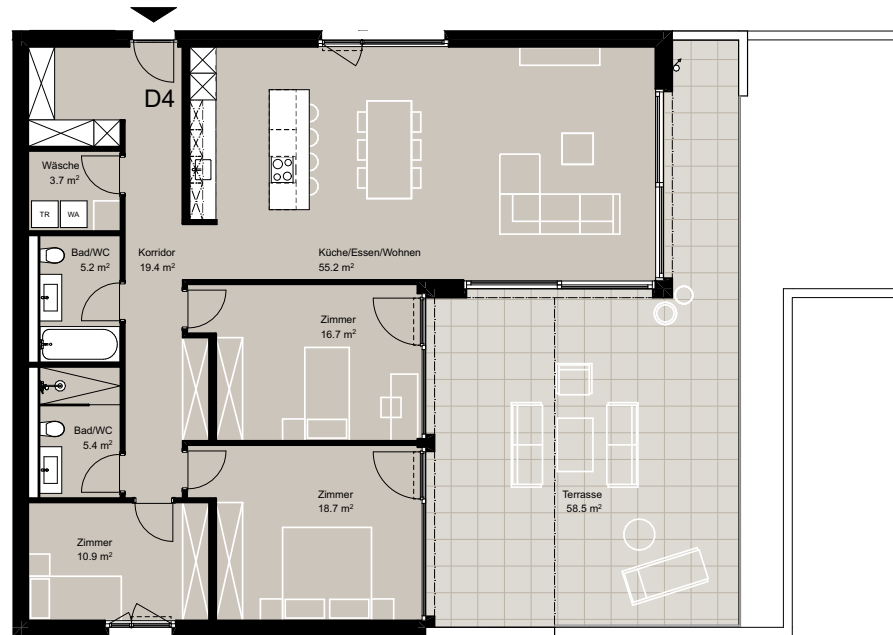
5.5 Zimmer-Wohnung D3

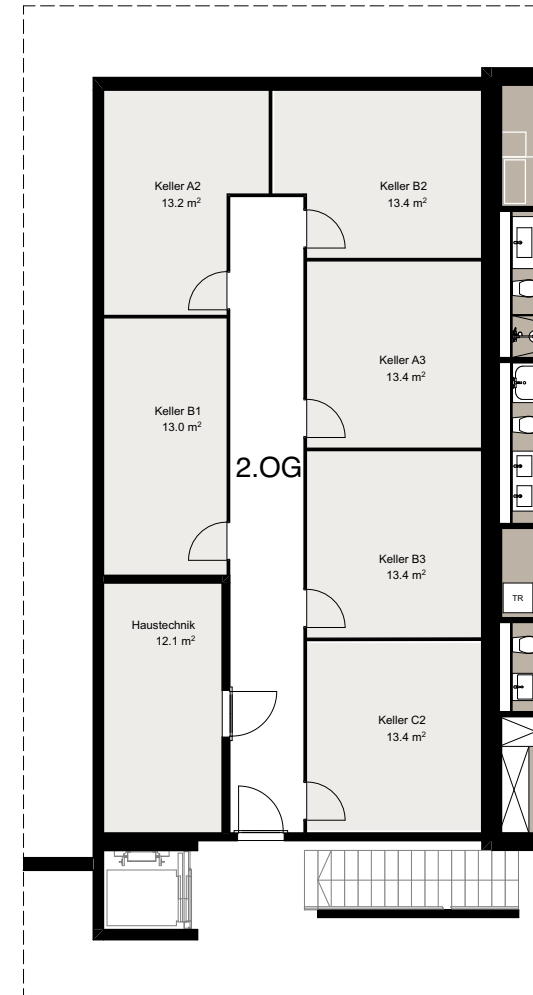
Wohnfläche	139 m ²
Terrassenfläche	61 m ²
Keller	18 m ²

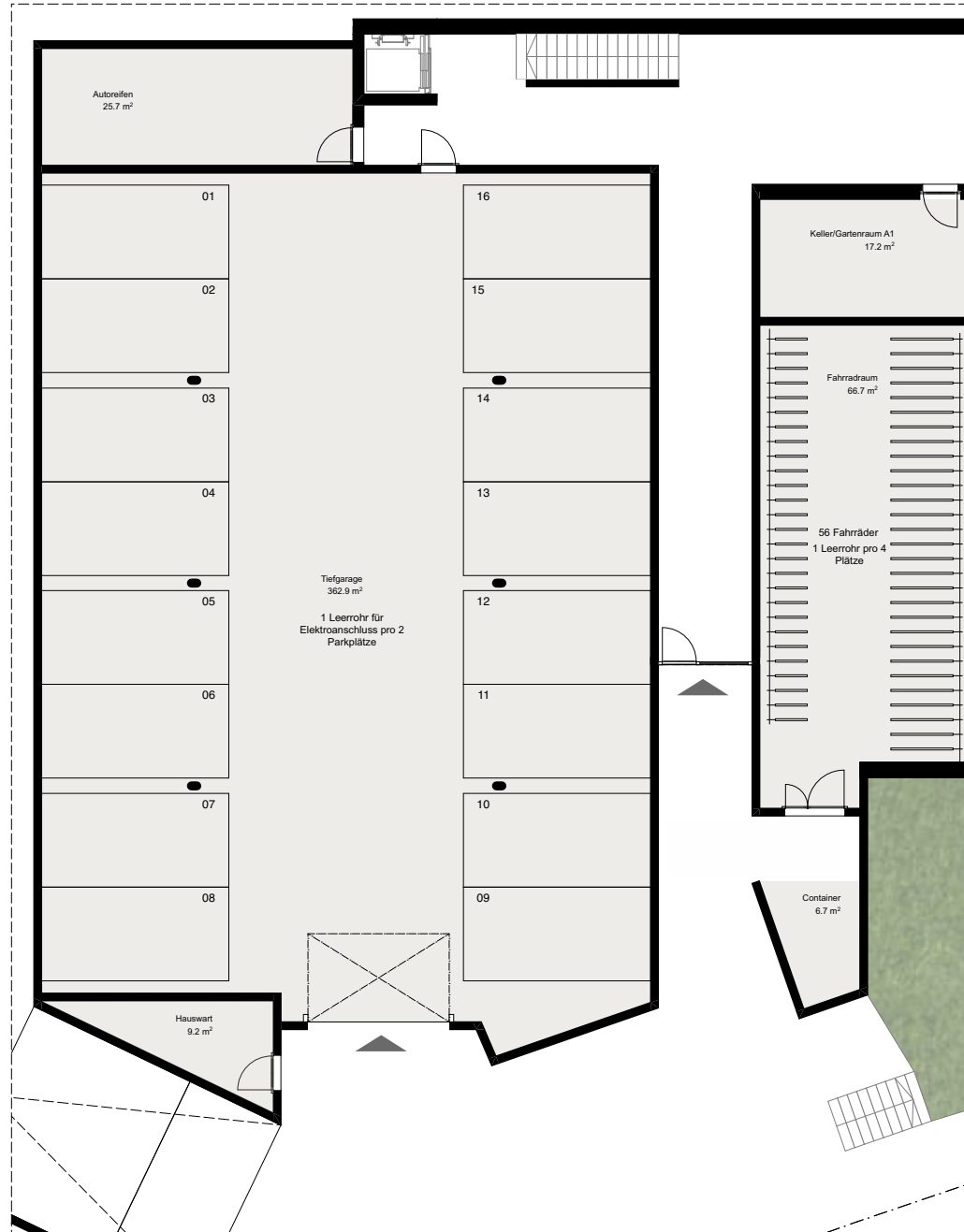


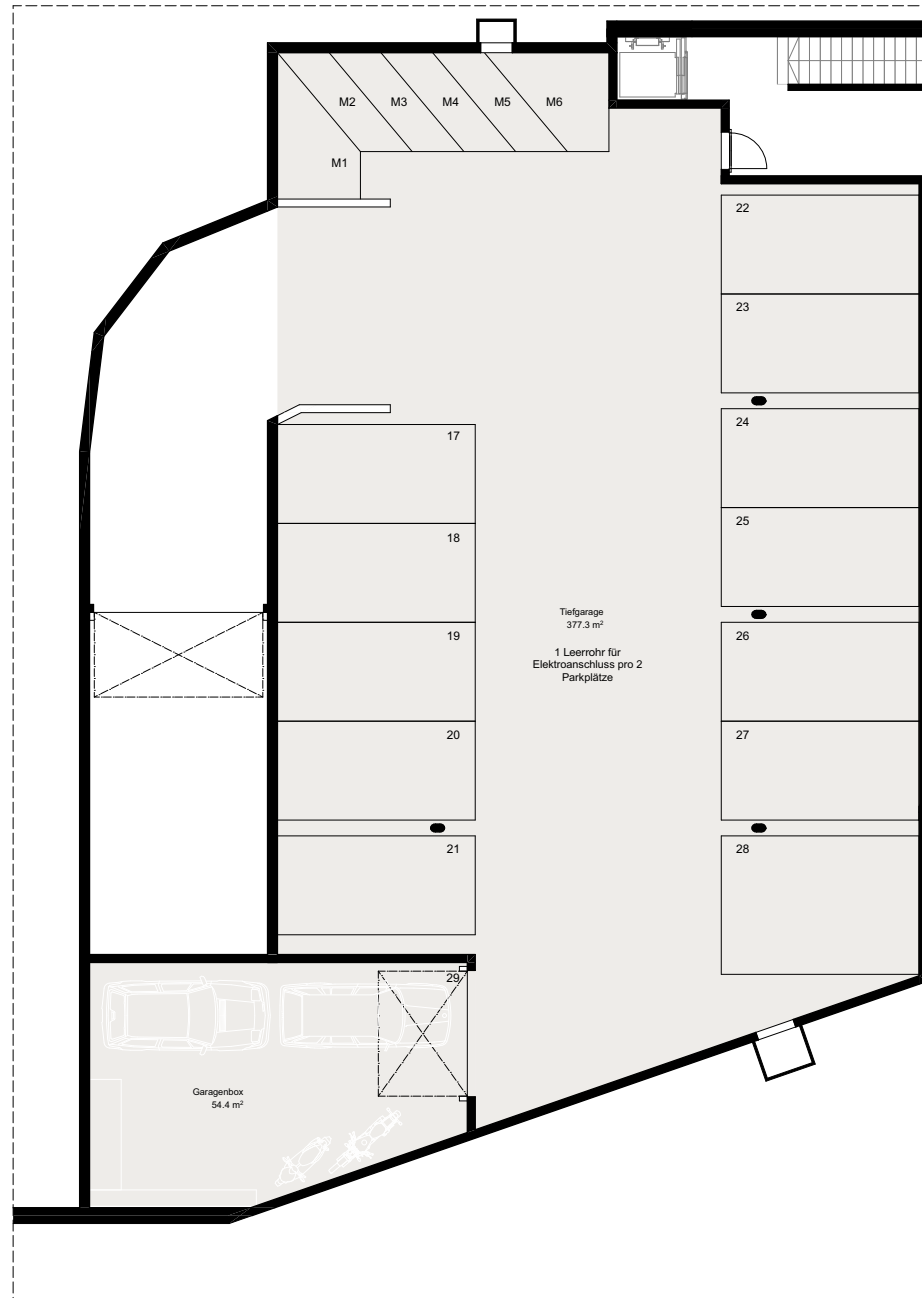
5.5 Zimmer-Wohnung D4

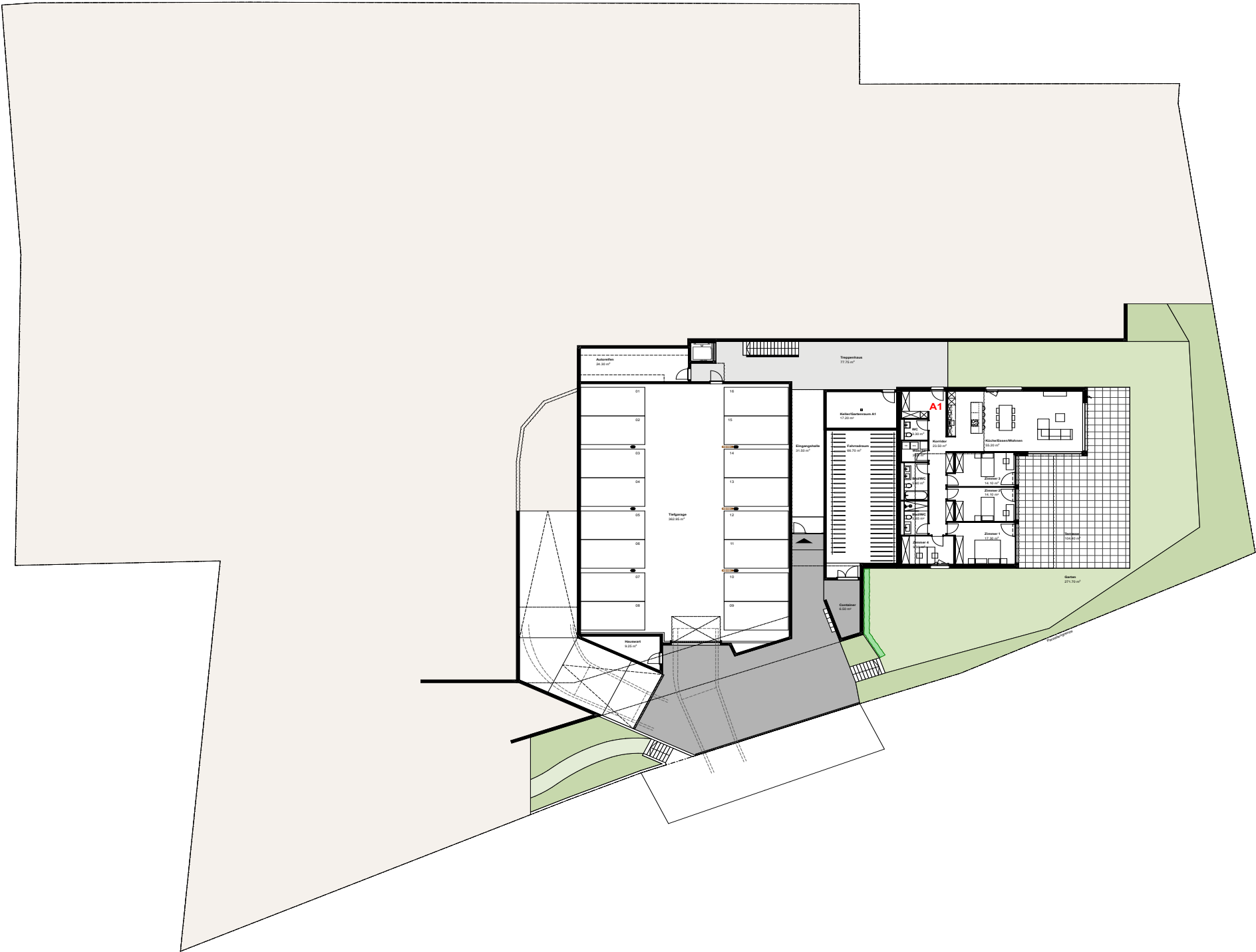
Wohnfläche	139 m ²
Terrassenfläche	58 m ²
Keller	18 m ²

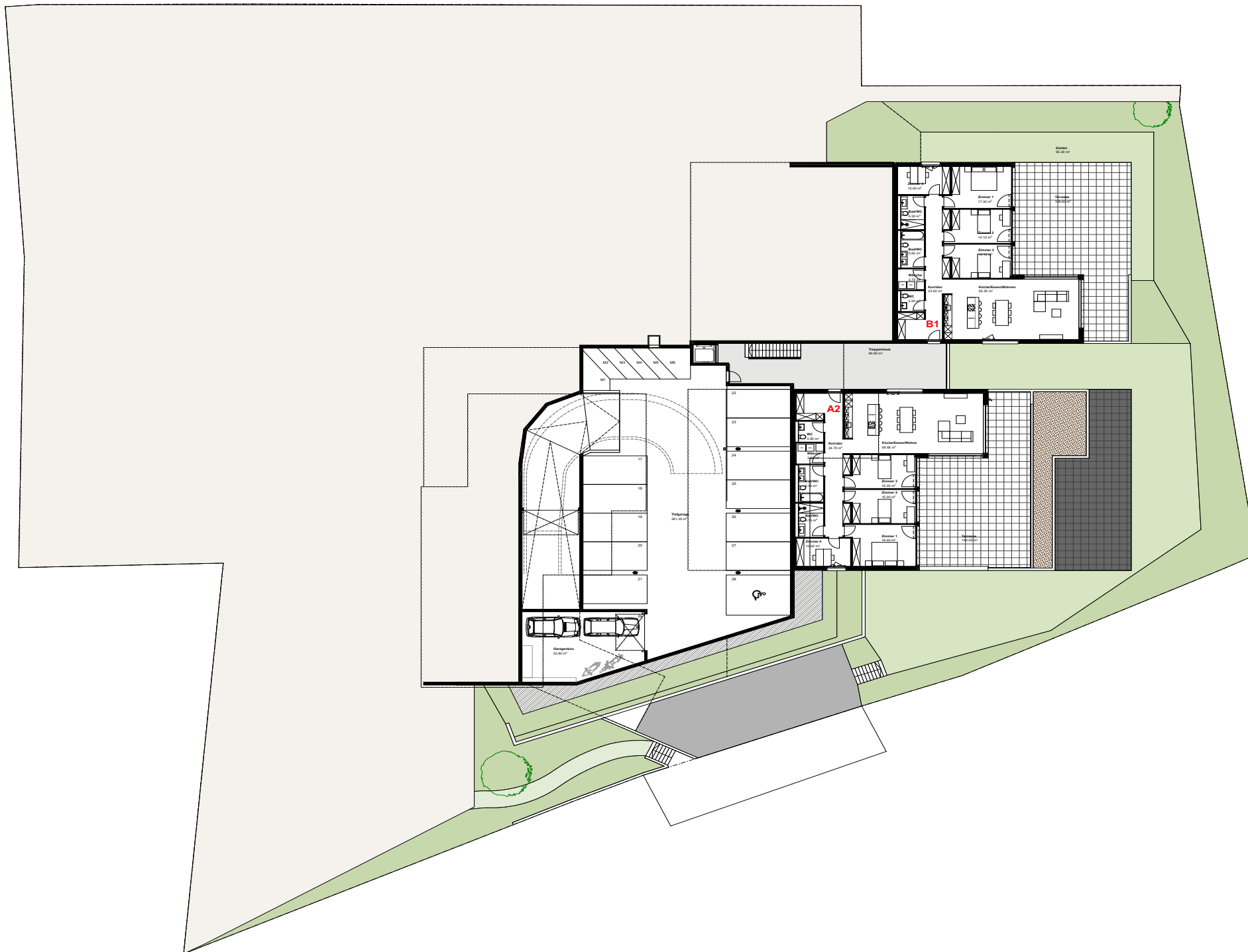




















Hat LaVue Ihr Interesse geweckt?

Gerne informieren wir Sie in einem persönlichen Gespräch ausführlich über das naturnahe Wohnen mit traumhaftem Weitblick in Lengnau.

Verkauf

Fehr Immobilien AG
Tobias Fehr
+41 32 323 00 28
info@fehr-immobilien.ch

Projektrealisierung

Masini Groupe
www.masini-groupe.ch



The Mountains are calling



LaVue • 2543 Lengnau • lavue-lengnau.ch • info@fehr-immobilien.ch

Impressum

Verkauf

Fehr Immobilien AG, Tobias Fehr, +41 32 323 00 28, info@fehr-immobilien.ch

Projektrealisierung

Masini Groupe, www.masini-groupe.ch