

An der rue du Canal 7 in 2535 Frinvillier vermieten wir eine komfortable

4½-Zimmer-Wohnung



Balkon



Heller Wohn-/Essbereich mit offener Küche

Sehr ruhige und idyllische Wohnlage. Nähe Wald und Naherholungsgebiet. Charmante Wohnung im 1. OG (ohne Lift) mit rund 104m² Wohnfläche. Offene Küche, Bad + Gäste-WC, Einbauschränke, Balkon, grosser Keller, 1 Aussenparkplatz, Waschküche, Spielplatz und Grillplatz zur Mitbenützung, Baujahr 1993.

Netto-Mietzins Wohnung inkl. Aussen-PP	CHF	1'290.00
Heiz- und Nebenkosten Akonto	CHF	290.00
Brutto-Mietzins	CHF	1'580.00
Bezugstermin		per sofort

Kontakt: Angelika Fehr
 Telefon: 032 323 00 28
 Mail: angelika.fehr@fehr-immobilien.ch
 Internet: www.fehr-immobilien.ch

Inhalt



Zugang

Standort / Objekt	3 – 4
Gemeinde	5
Lageplan	6
Räume / Pläne	7



Gepflegtes 6-Familienhaus

Standort / Objekt



Entrée / Flur

Die charmante Wohnung befindet sich im 1. Obergeschoss (ohne Lift) eines 6-Familienhauses. Ruhig und idyllisch gelegen, profitiert man von der Nähe zu Natur, Wald und Naherholung. Die Taubenlochschlucht befindet sich nur wenige Fusschritte entfernt. Dank der verkehrstechnisch guten Erschliessung gelangt man rasch Richtung Moutier/Porrentruy, Solothurn, Neuenburg oder Biel (ca. 10 Minuten mit ÖV oder Auto bis Biel).



Küche

Die Wohnung verfügt über einen grosszügigen Wohn-/Essbereich, der dank grossen Fensteröffnungen von viel Tageslicht profitiert. Die offene Küche ist mit grossem Kühlschrank mit Gefrierfach, Glaskeramikherd, Backofen und Geschirrspüler ausgestattet. Die drei gemütlichen Zimmer sind mit einem pflegeleichten Laminatboden belegt.



Wohn-/Essbereich mit offener Küche

Standort / Objekt



Zimmer 3



Zimmer 1

Das Tageslicht-Bad umfasst Badewanne, Lavabo und WC. Ein separates Gäste-WC und ein Entrée mit Einbauschränken runden das attraktive Raumangebot ab. Vom sonnigen Balkon geniessen Sie viel Privatsphäre und eine schöne Aussicht in die Natur.

Mit zur Wohnung gehört ein grosser Keller und ein Aussenparkplatz. Eine Waschküche, ein Kinderspielplatz sowie ein Grillplatz stehen zur gemeinschaftlichen Benützung zur Verfügung.

Insgesamt überzeugt die charmante Wohnung aufgrund der idyllischen Wohnlage und des grosszügigen, gut durchdachten Raumkonzeptes.

Bei den Bildern handelt es sich um eine andere Wohnung mit identischem Grundriss und Innenausbau.



Zimmer 2

Gemeinde



Wappen Sauge



Taubenlochschlucht



Schüsskanal und Chasseralausläufer

Weitere Infos finden Sie unter:
www.plagne.ch
www.taubenloch.org
www.taubenlochstrom.ch
www.biel-seeland.ch

Herzlich willkommen in Frinvillier!

Frinvillier gehört zur Gemeinde Vauffelin, welche am 1. Januar 2014 mit Plagne zur neuen Gemeinde Sauge fusionierte. Frinvillier liegt 532 m.ü.M. und ist dank dem Autobahnanschluss an die Transjurane für Pendler optimal gelegen. In rund 10 Minuten erreicht man bereits den Bahnhof Biel (mit Auto oder ÖV). Auch Richtung Moutier/Porrentruy, Solothurn oder Neuchâtel profitiert man von guten Verbindungen. Mit rund 450 Einwohnern (Stand 31. Dezember 2013) gehört Vauffelin/Frinvillier zu den kleineren Gemeinden des Berner Juras. Von den Bewohnern spricht der Grossteil Französisch. Die Schule wird gemeinsam mit den Dörfern Plagne und Romont geführt. Die Kinder werden mit gut organisierten Bussen zur Schule gefahren. Die Sekundarschule wird in Biel besucht. Die wohl bekannteste Sehenswürdigkeit der Region, ist die atemberaubende Taubenlochschlucht. Nur wenige Gehminuten vom Dorfkern Frinvilliers entfernt, betreten Sie eine faszinierende Naturwelt, die den Alltag rasch vergessen lässt.



Blick über Frinvillier

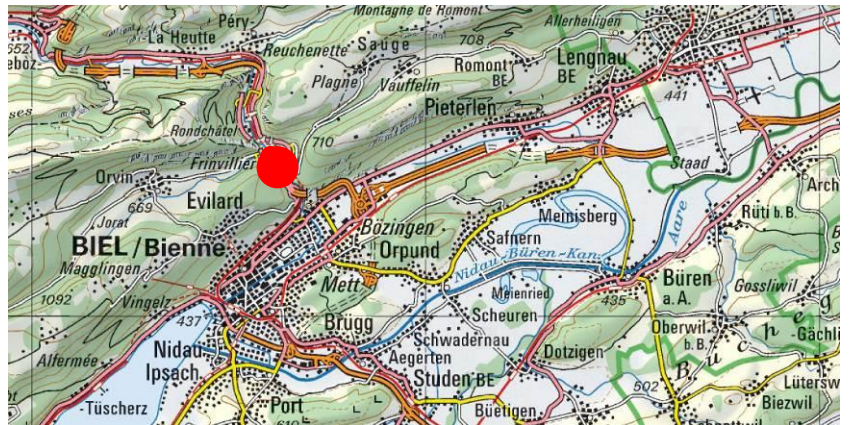
Lageplan



Wohnhaus mit Aussenparkplätzen



Spielplatz



Lage Frin villier



Lage rue du Canal 7 in 2535 Frin villier



Gemeinschaftlicher Grillplatz

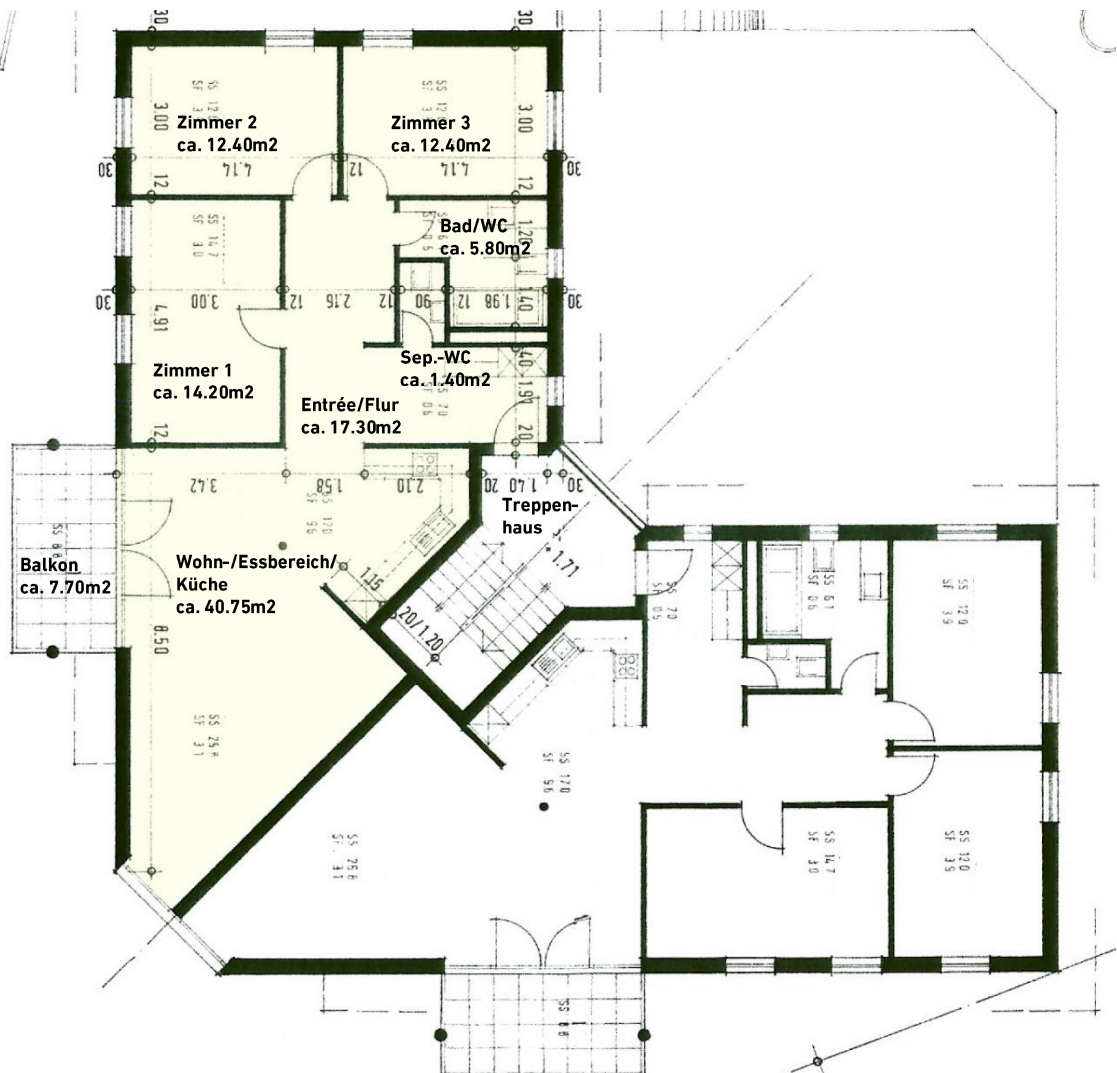
Räume / Pläne



Tageslicht-Bad

Raumprogramm 4½-Zimmer-Wohnung, ca. 104m²

- Wohn-/Essbereich
- Offene Küche
- Zimmer 1 - 3
- Bad/WC
- Gäste-WC
- Entrée / Flur
- Balkon



Grundriss nicht massstäblich. Massangaben können vom effektiv Gebauten abweichen. Angaben ohne Gewähr.